



Změnový list

Předkládá "Společnost ÚV Hrobice" zastoupená správcem společnosti společností VCES a.s.

Projekt: „Zajištění kapacity a kvality SV Pardubice“
Podprojekt 1 - III. Část Intenzifikace ÚV Hrobice

Číslo smlouvy: 62/20/SOD

Číslo změnového listu: 1/13

Název změnového listu: Změna podlahy na velínu objektu SO 02

Datum: 02/2022

Identifikační číslo EIS: CZ. 05.1.30/0.0/0.0/17_081/0010874

Název smlouvy: Zajištění kapacity a kvality SV Pardubice

Smluvní strany:

Objednatel: Vodovody a kanalizace Pardubice, a.s.
Teplého 2014
530 02 Pardubice

Zhotovitel: Společnost ÚV Hrobice
Vážní 456
Hradec Králové, 503 14

Ve vztahu k smlouvě o dílo bude předmětná změna řešena dle zákona 134/2016
Zákon o zadávání veřejných zakázek, §222 Změna závazku ze smlouvy na veřejnou
zakázku odst. 5.



Předmět změny:

Předmětem změnového listu je změna skladby podlahy na velínu (m.č. 106) v objektu SO 02.

Vícepráce bez DPH	+ 310 771,96 Kč
Vícepráce bez DPH celkem	+ 310 771,96 Kč
Méněpráce bez DPH	- 285 780,81 Kč
Méněpráce bez DPH celkem	- 285 780,81 Kč
Rozdíl bez DPH	+ 24 991,15 Kč
Rozdíl bez DPH celkem	+ 24 991,15 Kč

Zdůvodnění:

Na základě dodatečného požadavku objednatele dojde v m. č. 106 (velín) ke změně původně navržené konstrukce podlahy (nerozebíratelná plovoucí podlaha) na nově navrženou konstrukci podlahy (zdvojená rozebíratelná podlaha z dřevotřískových desek s povrchem z antistatického PVC). Stejný typ podlahy je použitý i v navazující místnosti č. 116B (serverovna)

Specifikace nově navržené podlahy – rozebíratelná zdvojená podlaha z dřevotřískových desek tl. 38,5 mm, rozměru 600 x 600 mm, instalovaná na stavitelné stojky. Povrchová úprava desek – spodní líc – pozinkovaný plech, horní líc – antistatické PVC Fatra Dynamik, odstín 2005 dekor (šedá).

Z výše uvedeného vyplývá, že výše uvedenou změnu nebylo možno Zhotovitelem předvídat.

Přílohy:

Příloha č. 1 – Ocenění změny

Příloha č. 2 – Grafická příloha

Příloha č. 3 – Katalogový list podlahy

Příloha č. 4 – Bilance změn ze smlouvy ve smyslu zákona o zadávání veřejných zakázek 134/2016 Sb.



Příloha č. 5 – Stanovisko projektanta

Příloha č. 6 – Záznam ze stavebního deníku

Příloha č. 7 – Fotografická dokumentace

Stanovisko projektanta:

Je formulováno v příloze 5 změnového listu.

Změna iniciována:

Objednatel po dodatečné analýze účelnosti a funkčnosti změny v rámci předmětného projektu.

Má nebo bude mít změna vliv na kvalitu dodávaného díla nebo jeho části a jaký:

Změnou se zvýší kvalita a uživatelský komfort (možnost dodatečné instalace rozvodů pod tuto podlahu bez poškození podlahy).

Má nebo bude mít změna vliv na průběh provádění dalších prací na díle: NE

Odráží se změna v postupu nebo časovém rozvržení realizace dodávaného díla: NE

Termín provádění prací: 01/2022 – 02/2022

Schválená částka změny:

Zvýšení ceny díla o 24 991,15 Kč bez DPH.

Za objednatele:

Odsouhlasila: Ing. Gabriela Fialková, technická náměstkyně

Datum:

Za zhotovitele:

Vypracoval: Ing. Jiří Lašák

Datum:

31.3. 17

219
10358.3.
10358.3.37/3, 19005 Křehá 9
10358.3.37/3, 19005 Křehá 9



OPERAČNÍ PROGRAM
ŽIVOTNÍ PROSTŘEDÍ



EVROPSKÁ UNIE
Fond soudržnosti

Pro vodu,
vzduch a přírodu

Za Správce stavby:

Odsouhlasil: Ing. Jaroslav Valkovič

Datum:



ZAJIŠTĚNÍ KAPACITY
A KVALITY SV PARDUBICE
SPRÁVCE STAVBY
PENTHO PROJEKT GROUP s.s.

Za projektanta:

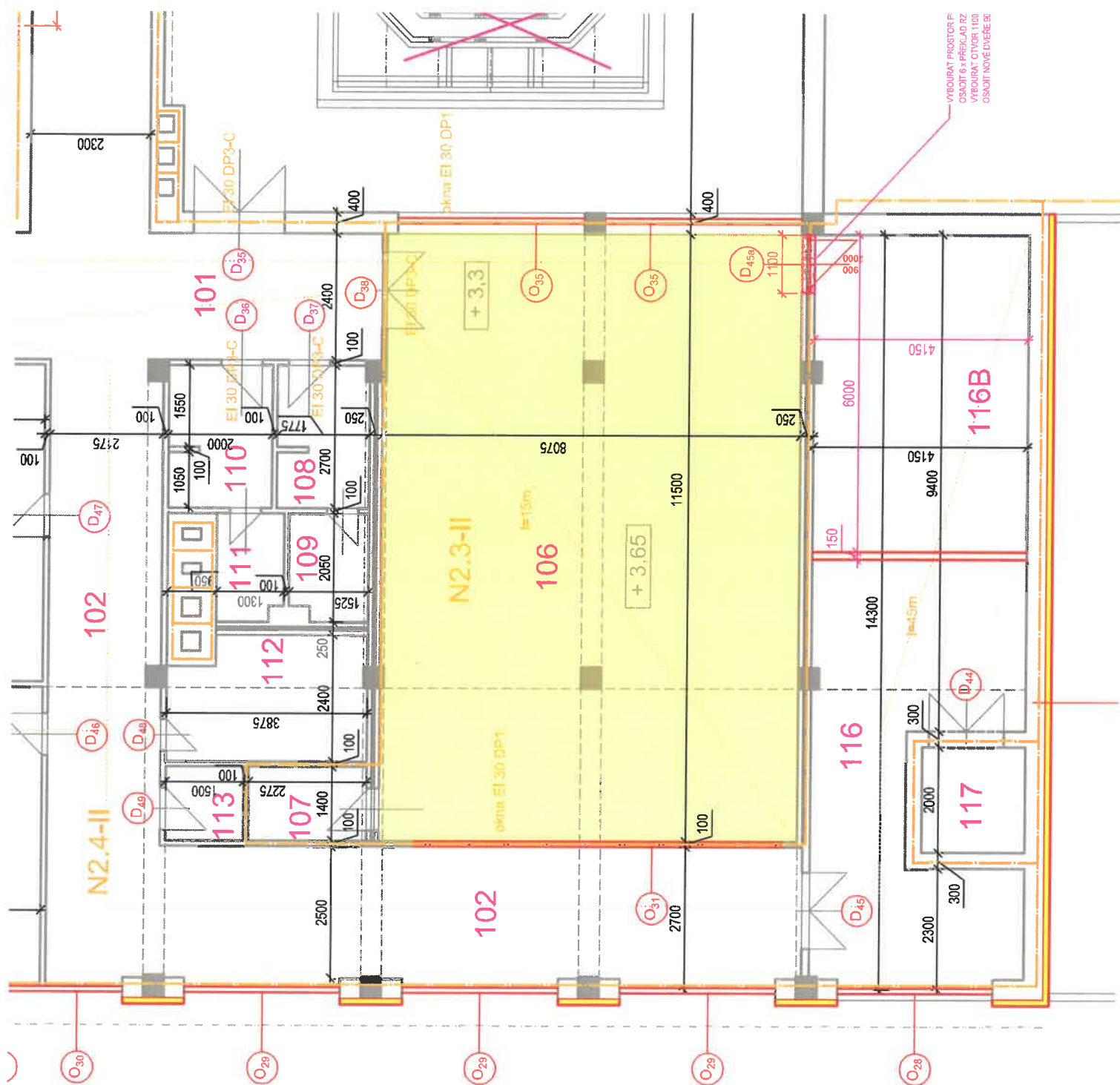
Odsouhlasil: Ing. Jiří Forejtek

Datum:

Položkový soupis prací a dodávek - MĚNĚPRÁCE							
PČ	Typ	Kód	Popis	MJ	Množství	J.cena [CZK]	Cena celkem [CZK]
Změna podlahy na velině							
D	PSV		Práce a dodávky PSV				-285 780,81
D	762		Konstrukce tesařské				
100	K	762511286	Podlahové kce podkladové dvourstvré z desek OSB tl 2x18 mm broušených na pero a drážku lepených	m2	-92,40	1 028,59	-95 041,72
Pozámka k položce: nová náslapná vrstva podlahové konstrukce velin, desky 600x600							
105	K	998762103	Přesun hmot tonážní pro kce tesařské v objektech v do 24 m	t	-2,09	1 635,03	-3 411,31
WV			0,02258*92,4	t	-2,09		
D	776		Podlahy povlakové				
159	K	776221221	Lepení elektrostaticky vodivých čtverců z PVC standardním lepidlem	m2	-92,40	853,01	-78 818,12
160	M	28411045	PVC homogenní elektricky vodivá neválcovaná tl 2,00mm, čtverce 615x615mm, R 0,05-1MΩ, rozměrová stálost 0,05%, otlak do 0,035mm	m2	-101,64	1 038,41	-105 543,99
WV			92,4*1,1 *Přepočtené koeficientem množství		-101,64		
161	K	998776103	Přesun hmot tonážní pro podlahy povlakové v objektech v do 24 m	t	-0,36	8 187,73	-2 965,66
WV			0,0004*92,4*0,0032*101,64	t	-0,36		
Položkový soupis prací a dodávek - VÍCEPRÁCE							
PČ	Typ	Kód	Popis	MJ	Množství	J.cena [CZK]	Cena celkem [CZK]
Změna podlahy na velině							
D	HSV		Práce a dodávky HSV				310 771,96
D	6		Úpravy povrchů, podlahy a osazování výplní				
45a	K	632451105	Cementový samonivelační potěr ze suchých směsí tloušťky do 15 mm	m2	2,40	474,51	1 138,82
WV			1*2,4 "plocha před rampou	m2	2,40		
D	997		Přesun sutě				
67a	K	997013114	Vnitrostaveništní doprava sutí a vybouraných hmot pro budovy v do 15 m s použitím mechanizace	t	0,39	711,83	276,25
68a	K	997013509	Příplatek k odvozu sutí a vybouraných hmot na skládku ZKD 1 km přes 1 km	t	13,58	12,21	165,85
WV			0,39*35 *Přepočtené koeficientem množství	t	13,58		
69a	K	997013511	Odvoz sutí a vybouraných hmot z meziskládky na skládku do 1 km s naložením a se složením	t	0,39	101,63	39,44
71a	K	997013831	Poplatek za uložení na skládce (skládkovné) stavebního odpadu směsného kód odpadu 170 904	t	0,39	269,77	104,69
D	998		Přesun hmot				
72a	K	998021021	Přesun hmot pro haly s nosnou kčí zděnou nebo monolitickou v do 20 m	t	0,07	275,09	20,20
73a	K	998021025	Příplatek k přesunu hmot hal s nosnou kčí zděnou nebo monolitickou za zvětšený přesun do 1000 m	t	0,07	115,49	8,48
D	PSV		Práce a dodávky PSV				
D	762		Konstrukce tesařské				
103a	K	762713110	Montáž prostorové vázané kce z hraněného řeziva průřezové plochy do 120 cm2	m2	2,88	220,27	634,38
WV			1,2*2,4 "rampa"	m2	2,88		
104a	M	60512001	řezivo jehličnaté hranol jakost I do 120cm2	m3	0,29	8 684,91	2 501,25
233	K	762511274	Podlahové kce podkladové z desek OSB tl 18 mm broušených na pero a drážku šroubovaných	m2	2,88	328,57	946,28
105a	K	998762103	Přesun hmot tonážní pro kce tesařské v objektech v do 24 m	t	0,19	1 635,03	312,25
D	767		Konstrukce zámečnické				
234	K	767541181	Demontáž nosné konstrukce zdvojených podlah s lehkým provozem modulu 600x600mm z kovových rektifikačních stojek výšky do:500 mm	m2	92,40	156,88	14 496,17
WV			92,4 "velin"	m2	92,40		
ÚRS 01/2020 - 1,33%							

201a	K	767541214	Nosná konstrukce pro zdvojené podlahy modulu 600x600mm z kovových rektifikačních stojek výšky přes 150 do 200 mm	m2	87,12	1 697,12	147 853,16	SoD (položka 201 ZL 1/5)
	VV		92,4 "velin"	m2	92,40			
	VV		-2,2*2,4 "rampa+prostor před rampou ke dveřím"	m2	-5,28			
202a	K	767541411	Montáž desek zdvojených podlah rozměru 600 x 600 mm	m2	87,12	139,12	12 120,52	SoD (položka 202 ZL 1/5)
	VV		92,4 "velin"	m2	92,40			
	VV		-2,2*2,4 "rampa+prostor před rampou ke dveřím"	m2	-5,28			
203a	M	60795200	deska dřevotřísková pro zdvojené podlahy spodní strana Al, horní strana PVC tl 38mm 600x600mm	m2	91,48	1 243,24	113 726,58	SoD (položka 203 ZL 1/5)
	VV		87,12*1,05 Přepočtené koeficientem rmožství	m2	91,48			
148a	K	998767103	Přesun hmot tonážní pro zámečnické konstrukce v objektech v do 24 m	t	3,147	1 038,09	3 266,64	SoD (položka 148 SO 01)
	D	776	Podlahy povlakové					
157a	K	776221211	Lepení čtverců z PVC standardním lepidlem	m2	5,28	727,14	3 839,30	SoD (položka 157 SO 02)
	VV		2,2*2,4 "rampa+prostor před rampou ke dveřím"	m2	5,28			
158a	M	28411031	PVC čtverce 60x60	m2	5,81	534,94	3 106,93	SoD (položka 158 SO 02)
	VV		5,28*1,1 Přepočtené koeficientem rmožství	m2	5,81			
161a	K	998776103	Přesun hmot tonážní pro podlahy povlakové v objektech v do 24 m	t	0,02	8 187,73	197,48	SoD (položka 161 SO 02)
	D	783	Dokončovací práce - nátěry					
207a	K	783901453	Vysátí betonových podlah před provedením nátěru	m2	92,40	11,84	1 094,05	SoD (položka 207 ZL 1/5)
	VV		92,4 "velin"	m2	92,40			
208a	K	783923171	Penetrační akrylátový nátěr hrubých betonových podlah	m2	92,40	53,28	4 923,23	SoD (položka 208 ZL 1/5)
	VV		92,4 "velin"	m2	92,40			

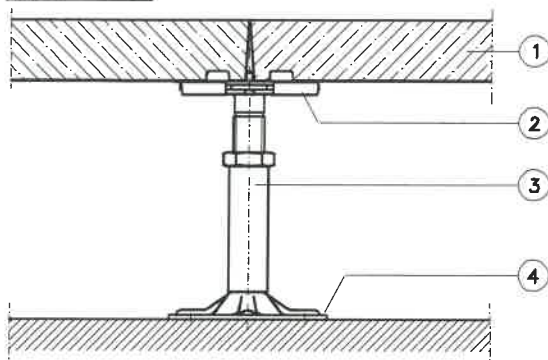
celkem MÉNĚPRÁCE	-285 780,81
celkem VÍCEPRÁCE	310 771,96
CELKEM	24 991,15



VYKURAT PRISTOR P
OSADIT 6 x PŘEKAD RZ
VYKURAT OTVOR 1100
OSADIT NOVÉ DYŠEČE

Product data sheet

System Type 5 GB38

System sketch:

- 1 Floor panel with all-round edge banding (optionally with or without covering or aluminium foil)
- 2 Gasket
- 3 Pedestal (type depending on floor height)
- 4 Base plate glued to the underfloor – dowelling possible on request

Panel:

Dimensions:

Panel thickness:

Surface:

Underside:

System weight:

Panel weight:

Panel material: ¹⁾

600 x 600 mm (special dimensions possible)

~ 38,5 mm

--

Galvanized steel sheet

~ 30 kg/m² (without floor covering, floor height 250 mm)

~ 9,9 kg/pc

Chipboard panel P4-E0,5

Understructure:

Module:

Pedestal material:

Construction height:

Stringer:

Recommendation:

600 x 600 mm

Steel, galvanized

~ 60-1800 mm FFH

--

Use stringers generally for floor heights > 500 mm, e.g. u-type stringer

Load values: ²⁾

Point load / deflection class:

Load class according to EN 12825:

Ultimate load:

Safety factor:

Certificate of conformity:

Tested with indenter Ø 80 mm:

3.000 N / B

Class 2

≥ 6.000 N

≥ 2,0

Load step 3.000 N (EN 12825)

3.000 N

Electrostatic: (DIN EN 1081 / DIN IEC 61340-4-1)

Depending on floor covering:

Without floor covering:

 R_2 respectively $R_G > 10^5$ Ohm R_2 respectively $R_G > 10^9$ Ohm (conductive type possible on request)**Fire protection:**

Building material class (DIN EN 13501-1):

Fire resistance class (DIN 4102-2):

Fire resistance class (DIN EN 13501-2):

B-s2,d0 flame-resistant

F30 possible up to FFH 1350 mm

REI30-r possible (tested – FFH 810 mm)

Coefficient of thermal conductivity: (basic material)

~ 0,13 W/mk

Sound absorption: (DIN 52210: DIN EN ISO 717-1 resp. -2) ³⁾

	Sound absorbing fascia	horizontal		vertical		
		Sound reduction index $R_{L,w,P}$ in [dB]	Normalized impact sound pressure level $L_{n,w,P}$ in [dB]	Reduction of impact sound pressure level $\Delta L_{w,P}$ in [dB]		Valued sound reduction index $R_{w,P}$ in [dB]
Textile covering Surface	without	56 ⁵⁾	49 ⁵⁾	28 ⁶⁾	32 ⁶⁾	65 ⁶⁾
	with	57 ⁵⁾	45 ⁵⁾			
Hard covering Surface	without	54 ⁵⁾	62 ⁵⁾	16 ⁶⁾	24 ⁷⁾	64 ⁶⁾
	with	57 ⁵⁾	53 ⁵⁾			

1) The offered panel type is produced out of chipboard panels. Chipboard is a natural material which physical characteristics can vary.

2) The loads are depending on the test conditions, especially on the test method and the size of indenter. MERO distinguishes between an elementary test acc. to the rules of use of EN 12825 and a historically grown component test method with an indenter of Ø80 mm. MERO recommends the values acc. to the rules of use EN 12825.

3) Coverings have to be considered. The acoustic values were tested in laboratory conditions. Conditions at site have to be considered differently - see norm VDI 3762.

4) Load values can be reduced through the use of sound absorbing pads.

5) According to DIN 52210. Values derive from type 5 NB38.

6) According to DIN EN ISO 717-1 resp. -2. Values derive from type 5 NB38.

7) According to DIN EN ISO 717-1 resp. -2. Value derive from type 5 N36.

Projekt : „Zajištění kapacity a kvality SV Pardubice“

Identifikační číslo : CZ.05.1.30/0.0/0.0/17_081/0010874

Příloha č. 4

BILANCE ZMĚN ZE SMLOUVY VE SMYSLU ZÁKONA O ZADÁVÁNÍ VEŘEJNÝCH ZAKÁZEK 134/2016 Sb.

Změnový list číslo	Změna dle § 222 odst. 4 Limit 10% hodnoty smlouvy o dílo 59 695 234,27 Kč Limit 15% hodnoty stavebních prací 86 893 408,31 Kč				Změna dle § 222 odst. 5 Limit 50% hodnoty smlouvy o dílo 298 476 171,37 Kč				Změna dle § 222 odst. 6 Limit 50% hodnoty smlouvy o dílo 298 476 171,37 Kč				Změna dle § 222 odst. 7			
	Vícepráce (Kč)	Méněpráce (Kč)	Součet (Kč)		Vícepráce (Kč)	Méněpráce (Kč)	Součet (Kč)		Vícepráce (Kč)	Méněpráce (Kč)	Součet (Kč)		Vícepráce (Kč)	Méněpráce (Kč)	Součet (Kč)	Rozdíl (Kč)
1/1 Změna druhu betonu a převa konstrukce	0,00	0,00	0,00		0,00	0,00	0,00		9 521 408,17	9 981 607,57	19 503 015,74		0,00	0,00	0,00	0,00
1/2 Povrchová úprava v nádrži prací vody m.č. 08 (NEREALIZOVÁNO)	0,00	0,00	0,00		0,00	0,00	0,00		0,00	0,00	0,00		0,00	0,00	0,00	0,00
1/3 Změna sendvičových panelů SO 01, SO 02	0,00	0,00	0,00		2 806 684,66	2 569 429,41	5 376 114,08		314 226,78	276 024,74	590 251,52		0,00	0,00	0,00	0,00
1/4 Výměna podhledů v m. č. 106, 114 a 115 v SO 02	0,00	0,00	0,00		264 522,98	32 508,00	297 030,98		0,00	0,00	0,00		0,00	0,00	0,00	0,00
1/5 Podlaha v serverovně v SO 02	0,00	0,00	0,00		79 684,51	62 818,90	142 503,41		0,00	0,00	0,00		0,00	0,00	0,00	0,00
1/7 Vyrovnávací podlaha v hale filtrů v SO 02	0,00	0,00	0,00		0,00	0,00	0,00		157 186,78	0,00	157 186,78		0,00	0,00	0,00	0,00
1/9 Změna povrchové úpravy v nádrži prací vody pro ultrafiltraci (místnost č. 08)	0,00	0,00	0,00		67 501,43	0,00	67 501,43		0,00	0,00	0,00		0,00	0,00	0,00	0,00
1/10 Doplnění zábradlí a přechodu na střešku - požární schodiště u objektu SO 01	0,00	0,00	0,00		338 773,49	0,00	338 773,49		0,00	0,00	0,00		0,00	0,00	0,00	0,00
1/11 Změna skladby střeš SO 01 a SO 02, doplnění záchytného systému SO 01 a SO 02, nerealizace videostěny SO 02	0,00	0,00	0,00		2 350 834,45	1 075 821,07	3 426 655,52		0,00	0,00	0,00		0,00	0,00	0,00	0,00
1/13 Změna podlahy na velinu objektu SO 02	0,00	0,00	0,00		310 771,96	285 780,81	596 552,76		0,00	0,00	0,00		0,00	0,00	0,00	0,00
2/1 Úprava rozsahu a provedení čerpacích zkoušek	0,00	0,00	0,00		2 105 578,22	5 413 135,41	7 518 713,63		506 811,87	0,00	506 811,87		0,00	0,00	0,00	0,00
2/2 Změna materiálového provedení poklopů a jejich zajištění	0,00	0,00	0,00		133 962,53	0,00	133 962,53		367 632,62	517 980,66	885 613,28		0,00	0,00	0,00	0,00

2/3 Sanace pomocné studny ČS Čeperka (SO 03)	0,00	0,00	0,00	0,00	0,00	0,00	0,00	0,00	0,00	0,00	0,00	0,00	0,00	0,00	0,00
Celkem	0,00	0,00	0,00	8 458 314,23	9 439 493,60	17 897 807,83	11 145 418,48	10 775 612,97	21 921 031,45	0,00	0,00	0,00	0,00	0,00	0,00

ZL č. 1/13 Změna podlahy na velinu objektu SO 02

DSO/PS	Změna dle § 222 odst. 4 Limit 10% hodnoty smlouvy o dílo 59 695 234,27 Kč Limit 15% hodnoty stavebních prací 86 893 408,31 Kč				Změna dle § 222 odst. 5 Limit 50% hodnoty smlouvy o dílo 298 476 171,37 Kč				Změna dle § 222 odst. 6 Limit 50% hodnoty smlouvy o dílo 298 476 171,37 Kč				Změna dle § 222 odst. 7			
	Vícepráce (Kč)	Méněpráce (Kč)	Součet (Kč)		Vícepráce (Kč)	Méněpráce (Kč)	Součet (Kč)		Vícepráce (Kč)	Méněpráce (Kč)	Součet (Kč)		Vícepráce (Kč)	Méněpráce (Kč)	Součet (Kč)	Rozdíl (Kč)
Změna podlahy na velně					310 771,96	285 780,81	596 552,76									
Celkem	0,00	0,00	0,00		310 771,96	285 780,81	596 552,76		0,00	0,00	0,00		0,00	0,00	0,00	0,00

Zajištění kapacity a kvality SV Pardubice

Podprojekt 1 III. Část intenzifikace ÚV Hrobice

Změnový list č.1/13 – stanovisko projektanta

Předmět ZL 1/13

Předmětem změnového listu je realizace zdvojené podlahy, včetně nové konstrukce v místnosti č. 106 Velín v objektu SO 02.

Stanovisko projektanta a autorského dozoru

Jedná se o změnu, související s vylepšením zejména funkčnosti, účelnosti a uživatelského komfortu s možností jakéhokoliv následného propojování počítačů a serverů s nutností realizace nové nosné konstrukce (stávající konstrukce byla shledána po obnažení nevyhovující).

Projektant s navrženou změnou souhlasí.

V Hradci Králové 31.03.2022

Ing. Jiří Forejtek



Kontaktní a fakturační adresa:
VIS – Vodohospodářsko-inženýrské
služby, spol. s r. o.
Na Střežině 1079
500 03 Hradec Králové

Telefon: 495 076 011*
Fax: 495 541 342
E-mail: vis@vishk.cz

Bankovní spojení:
Komerční banka HK
č.ú. 21104 - 511/ 0100
Equa bank a. s.
č.ú. 1014655678/ 6100

IČ: 48153362
DIC: CZ48153362

Datum: /

PETRO, PESHKA, IVAN PETROVSKO, IVAN TSAR
PROVAZENÍ PRÁCE:

VŠET MONOIT : - PROVAZENÍ STYKOVÉ DRÁŽKY A
VŘETANÍ A KOPANÍ TAMP DĚLÍČ PŘÍČNÝ V
AMULACI VADŘEÍ POD I. STUPNĚÍ FILTACE
V OBJEKTU SO 02

SAPIL : - ODVOZ VIBROVACÍHO MATERIÁLU Z FILTRU č. 4
A č. 5 (I. STUPNĚÍ FILTACE SO 02)
- BOUŘENÍ OBKLADŮ A VNITŘNÍHO ŽLABU VE FILTRU
č. 3 A č. 2 (II. STUPNĚÍ FILTACE SO 02)

31.12.21 ZÁPIS ZKOUŠENÍ

ZKOUŠENÍ PROVEDENÁ S OBJEDNATELEM TATO ZHŮM:

- SÁVACÍ AMULACI NABÍZE II. A III. POD I. STUPNĚÍ FILTACE
- REALIZACI POŽADAVKŮ KOTERMIČ BODŮ NAD OTVORY VNITŘNÍ OBJEKTU
- ŽHŮM POUŽITÍ VÝRAV PODLAHY V m.č. 114 a 115 V SO 02 / DÁL V PŘÍSTAVBĚ SO 02
- ŽHŮM PODLAHY NA VÝŠI 4002 (V PD JE UVAŽOVANO POUZE S VÝŠÍ DOŠEL ŽHŮMÉ PODLAHY ZA KONOU PODLAHY, ALE BUDE VNITŘNÍ VÝŠÍVA PODPŮRNÉ K-CE TĚTO PODLAHY)
- REALIZACI NOVÉHO PROPOJE VÝTLAKŮ Z OPLAČKA A VÝTLAKŮ NA LAGONY
- VÝRAV STAVACÍCH, ~~ŽHŮM~~ ŽHŮM NA FASÁDĚ OBJEKTU SO 02 (POUŽITÍ VÝRAV, VÝŠÍVA, VÝRAV KOTER DOPLNĚNÍ - VÝRAV - VÝŠÍVA K AMULACI PLATŮ LEGISLATIVĚ BOŽP)
- REALIZACI NOVÝCH VSTUPŮ VŘAT DO MÍSTNOSTI TLAKOVÝCH FILTRŮ V SO 02
- VÝRAV KOTERŮ A KADEŽDÍKŮ NA STŘECHÁCH OBJEKTU SO 02 (POUŽITÍ VÝRAV, VÝŠÍVA STAVACÍCH OPLAČOVACÍ)
- DOPLNĚNÍ STAVACÍ NA ROZVADĚÍ V SO 01
- VÝRAV VÝŠÍVA LAGOVÝCH SEPARÁTORŮ - PŘÍSTUP NA KADEŽE - DOPLNĚNÍ VÝŠÍVA A ŽHŮM
- REALIZACI NOVÝCH PŘÍSTUPŮ ŽHŮMŮ A KOTERMIČ BODŮ NA STŘECH VEDLE PŘÍSTAVBY SO 02 A DOPLNĚNÍ PŘÍSTUPŮ NA STŘECH PŘÍSTAVBY SO 02

Datum: 31.12.21

A KOTVENÍM POD DO STĚNY OBLOUKU ADO TOUTO
STĚNOU

- DOPLNĚNÍ PASTROVKA PODKROVÍ A MÍSTNÍM ODSKOP
V PŘÍSTAVBĚ SO 02 A ROZHOŘ ZČI PRO BUDOVU
MUCHNÝ V PŘÍSTAVBĚ SO 02
- SANKCE POMOČNÉ STUDNÍ NA ČS ČERVENA
- MÍSTNÍ STÁLKOVÝ K-ČI - LAMPA, PŘÍSTUP. ZEBŘÍČ, ZA
NOVÉ K-ČE Z MEROZ. MATERIÁLU A KOMPOZIT.
ROŠTŮ
- DOPLNĚNÍ VEDVŠNÍKŮ A KACNÍKŮ NA MÍSTNÍM Z ČS
ČERVENA, VČ. KAPOJENÍ (NOVÉ PŘEDSTAVENÍ - STÁLKOVÝ
NEBYLO MOŽNÉ ZAKLADAT Z DŮVODU ZBETONOVÁNÍ
VELKÝM HNOŽŠVÍM PŘEDNÍM - KAPOJENÍ Z ČS KROBICE
I. A ČS KROBICE II.) DO STÁLKOVÝ ŠANÝ
MEZI OBJEKTY SO 01 A SO 02
- OPRAV ŠANÝ NA PROTLAKU (MÍSTNÍ) POD ŽELEZNICÍ
TRACÍ (ČERVENA - STĚBOLÁ)

VŠECHNY MÍSTNÍ VYDANÉ PRÁCE BUDOU PŘEDNÍ ZL.

ZA ZKONTROLUJEL: MŠP

příloha č.7 k ZL 1/13





